

Le Moustique tigre

Ses origines et son installation

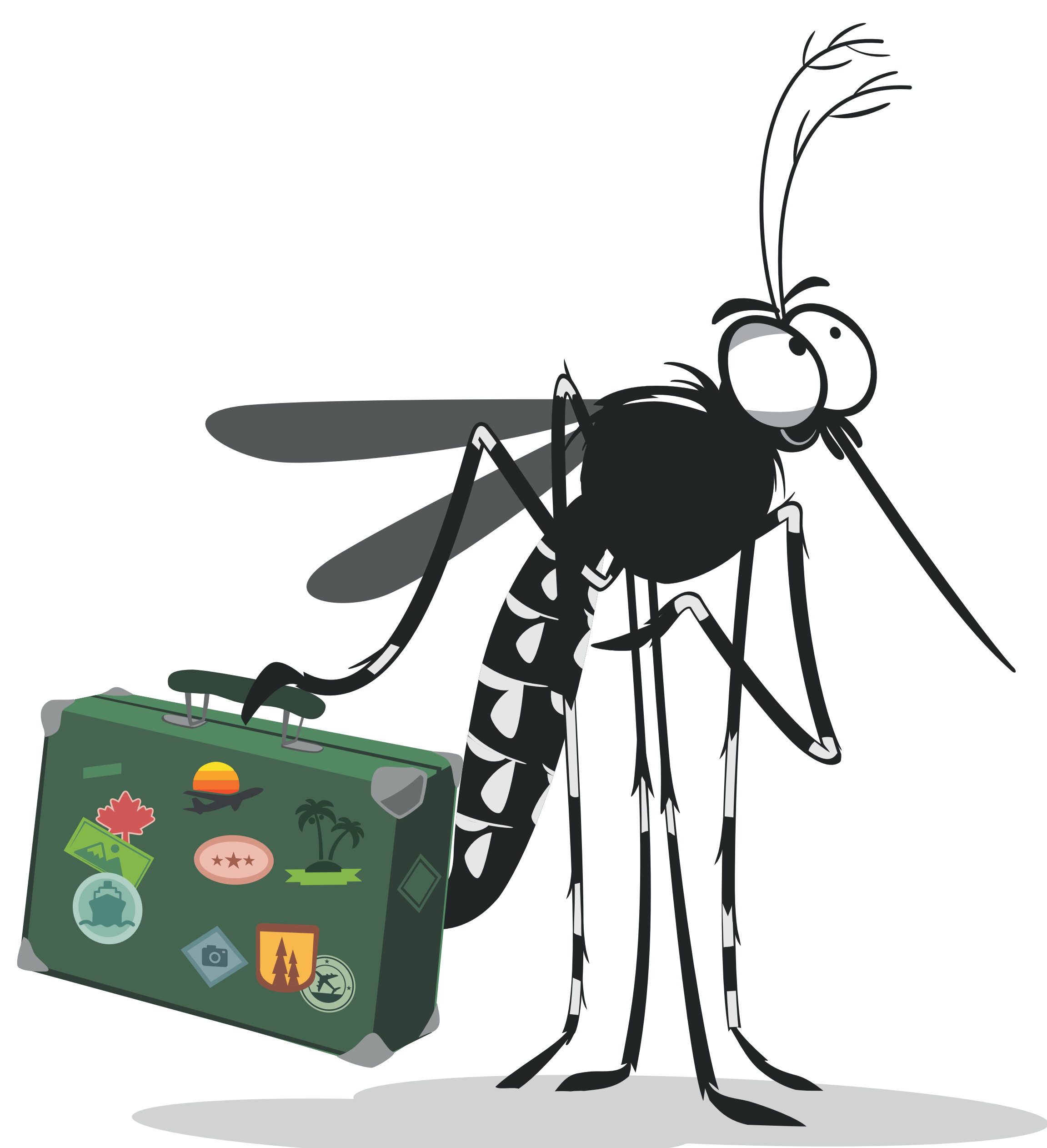
Mais d'où vient-il ?

Venant d'Asie du Sud-Est, il a colonisé une centaine de pays lors des 40 dernières années.

Avion, train, voiture... le Moustique tigre utilise les mêmes moyens de transport que les humains. La mondialisation des échanges (commerce, tourisme) est la principale raison de sa dissémination.



Comment s'est-il installé ?



En zone tropicale, le Moustique tigre pond dans des creux d'arbres, des bambous cassés ou des rochers : des endroits sombres et contenant peu d'eau.

A son arrivée chez nous, il s'est adapté en trouvant toutes sortes de **contenants, avec des parois verticales, dans lesquels l'eau peut stagner de quelques jours à quelques semaines**, tels que des récupérateurs d'eau de pluie, des soucoupes de pots de fleurs, des arrosoirs, des gouttières, des jouets, des bâches de piscine, etc.



Vrai ou Faux ?

Les Moustiques tigres se développent dans ma haie.



VRAI et FAUX. Si les larves de moustiques se développent dans l'eau, les adultes viennent se réfugier dans la végétation pour se protéger (notamment du vent et des fortes chaleurs), se reposer et dormir.

Un colocataire envahissant et nuisant !

Le Moustique tigre se déplace jusqu'à **150 mètres autour de son lieu de ponte**. S'il est chez vous, il peut aussi déranger votre voisinage.

Sa période de présence est longue, elle s'étend de mai à novembre avec des pics en août et septembre. Les oeufs sont présents toute l'année car ils sont très résistants et peuvent survivre sans eau pendant plusieurs mois et à des courtes périodes de gel.

Période d'activité

