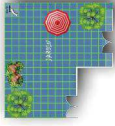


Combien de litres d'eau par an, faut-il pour arroser un jardin de 100m<sup>2</sup> ?

- 1 - 500 litres
- 2 - 1 450 litres
- 3 - 2 000 litres

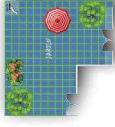
Réponse : 3 - 2 000 litres (entre 15 et 20 litres/m<sup>2</sup>/an)



Quelle quantité d'eau faut-il à un pied de tomate pour grossir ?

- 1 - 25 ml/jour
- 2 - 0,5 litre/jour
- 3 - 1 litre/jour

Réponse : 3 - 1 litre d'eau par jour



Donner une astuce pour économiser l'eau au jardin.

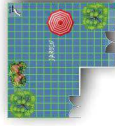
Réponse : récupérer d'eau de pluie, arroser le soir, pailler le potager...



Que peut-on utiliser pour arroser les plantes pendant une absence ?

- 1 - Une bouteille
- 2 - Un pot de confiture
- 3 - Une paille

Réponse : 1 - Une bouteille (percer un trou dans le bouchon, fermer la bouteille et la placer à l'envers dans la terre (bouchon en premier))



Quelle est la conséquence de trop tondre ?

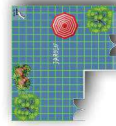
- 1 - La pelouse pousse moins vite
- 2 - La pelouse se dessèche plus vite
- 3 - Les racines de la pelouse se développent en profondeur

Réponse : 2 - La pelouse se dessèche plus vite



Que peut-on faire dans le potager pour éviter d'utiliser de l'eau du robinet ?

Réponse : pailler, utiliser l'eau du récupérateur de pluie, faire pousser des plantes demandant peu d'eau...



Quelle plante potagère demande le moins d'eau ?

- 1 - L'oignon
- 2 - La tomate
- 3 - La salade

Réponse : 1 - L'oignon



Quelle plante potagère demande le plus d'eau ?

- 1 - L'artichaut
- 2 - Le melon
- 3 - La bettrave rouge

Réponse : 2 - Le melon



Pour laver sa voiture, quel moyen consomme le moins d'eau ?

- 1 - Laver sa voiture chez soi
- 2 - En station au jet haute pression
- 3 - Lavage au rouleau

Réponse : 2 - Au jet haute pression, soit 50 litres (chez soi : 300 litres, rouleau : 170 litres)

Jardin



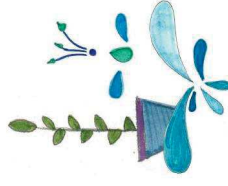
Clued'eam

Jardin



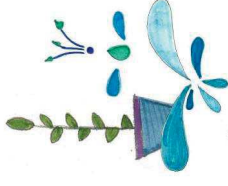
Clued'eam

Jardin



Clued'eam

Jardin



Clued'eam

Jardin



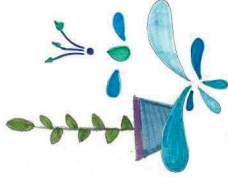
Clued'eam

Jardin



Clued'eam

Jardin



Clued'eam

Jardin

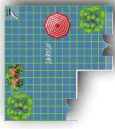


Clued'eam

Jardin



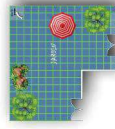
Clued'eam



L'eau de cuisson des pommes de terre peut servir dans le jardin comme :

- 1 - Désherbant
- 2 - Engrais
- 3 - Anti pucerons

Réponse : 1 - Désherbant



Qu'est ce que les nitrates ?

- 1 - Une substance chimique contenant de l'azote et de l'oxygène
- 2 - La marque d'un désherbant
- 3 - Une idée préconçue de risque de pollution

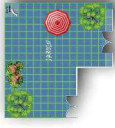
Réponse : 1 - Une substance chimique polluante



Le paillage sert à (plusieurs réponses possibles) :

- 1 - Conserver l'humidité du sol
- 2 - Éviter la pousse des "mauvaises herbes"
- 3 - Préserver le sol des dégradations liées au climat (pluie...)

Réponse : Toutes les réponses sont bonnes !



L'eau de pluie pourrait remplacer l'eau que l'on utilise quotidiennement :

- 1 - A hauteur de 58 %
- 2 - A hauteur de 72 %
- 3 - A hauteur de 97 %

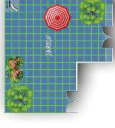
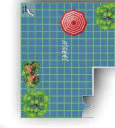
Réponse : 3 - A hauteur de 97 %



Biner la terre de son potager et enlever les mauvaises herbes :

- 1 - Economise deux arrosages
- 2 - Est nuisible pour le potager
- 3 - Augmente le besoin en eau du potager

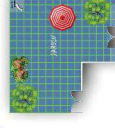
Réponse : 1 - Cela équivaut à deux arrosages car les mauvaises herbes consomment une grande partie de l'eau !



Un système d'épuration naturel dans son jardin, est composé :

- 1 - De plantes et de gravier
- 2 - D'un saule pleureur
- 3 - De gros sel et de patience

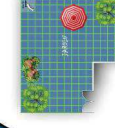
Réponse : 1 - De plantes et de gravier



Pour arroser son potager, il est préférable :

- 1 - D'utiliser le bon viel arrosoir
- 2 - D'installer un goutte à goutte
- 3 - D'utiliser le jet du tuyau d'arrosage

Réponse : 2 - D'installer un goutte à goutte





Jardin



Clued'eam

Jardin



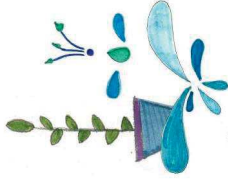
Clued'eam

Jardin



Clued'eam

Jardin



Clued'eam

Jardin



Clued'eam

Jardin



Clued'eam

Jardin



Clued'eam

Jardin



Clued'eam

Jardin



Clued'eam





**Vat'io**

Pendant mes vacances, je peux économiser l'eau en :

- 1 - Utilisant une douche solaire
- 2 - En ne me lavant pas
- 3 - En utilisant la même eau pour cuisiner, se laver et boire

Réponse : 1 - En utilisant une douche solaire (contenant environ 10 litres d'eau)



**Vat'io**

Une piscine classique (8m par 4m) utilise annuellement (remplissage et entretien) :

- 1 - 30 m3 d'eau
- 2 - 55 m3 d'eau
- 3 - 100 m3 d'eau

Réponse : 2 - 55 m3 d'eau (une famille de 4 personnes consomme en moyenne 150 m3 par an)



**Vat'io**

Une piscine olympique (de 25 m de large, 50 m de long et 2 m de profondeur) représente :

- 1 - 500 000 litres d'eau
- 2 - 1 500 000 litres d'eau
- 3 - 2 500 000 litres d'eau

Réponse : 3 - 2 500 000 litres d'eau



**Vat'io**

Un sportif peut perdre en une heure :

- 1 - 1/2 litre d'eau
- 2 - 1 litre d'eau
- 3 - 2,5 litres d'eau

Réponse : 3 - 2,5 litres d'eau



**Vat'io**

Combien y a-t-il de piscines privées en France ?

- 1 - 3,2 millions
- 2 - 12 millions
- 3 - 60 millions

Réponse : 1 - 3,2 millions soit 48 millions de m3 d'eau par an (une piscine consomme en moyenne uniquement pour son entretien 15 m3/an)



**Vat'io**

Comment peut-on limiter l'évaporation d'une piscine ?

- 1 - En ne la remplissant pas
- 2 - En la bâchant quand on ne l'utilise pas
- 3 - On ne peut rien faire

Réponse : 2 - En la bâchant quand on ne l'utilise pas



**Vat'io**

En quelle année sont apparus les premiers canons à neige (en Haute-Savoie) ?

- 1 - Dans les années 70
- 2 - Dans les années 90
- 3 - Après 2000

Réponse : 1 - Dans les années 70



**Vat'io**

Dans un sauna, l'eau est sous forme :

- 1 - De vapeur
- 2 - Liquide
- 3 - De gaz

Réponse : 1 - De vapeur

Patio



Clued

Patio



Clued

Patio



Clued

Patio



Clued

Patio



Clued

Patio



Clued

Patio



Clued

Patio



Clued

Patio



Clued



**Vat'io**

Dans un sauna, on prend

- 1 - Un bain de chaleur humide
- 2 - Un bain de chaleur sèche
- 3 - Un bain effervescent

Réponse : 2 - Un bain de chaleur sèche

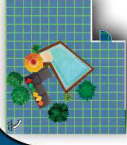


**Vat'io**

Quelle est la consommation d'eau pour un sauna ?

- 1 - 1 louches
- 2 - 5 litres d'eau
- 3 - Un petit tonneau de 10 litres d'eau

Réponse : 1 - Une louches qui est versée sur des pierres chaudes



**Vat'io**

Les jarres en argile que l'on enterre dans les plantes pour les alimenter en eau, s'appellent :

- 1 - Des troyens
- 2 - Des oyas
- 3 - Des jarres

Réponse : 2 - Des oyas



**Vat'io**

Le lombricomposteur peut-il être mis à l'intérieur d'une maison

- 1 - Vrai
- 2 - Faux

Réponse : 1 - Vrai (il ne sent rien)



**Vat'io**

Quelle est la quantité de pesticide qui n'est pas traitée par la station d'épuration ?

- 1 - 5 %
- 2 - 40 %
- 3 - 70 %

Réponse : 3 - 70 %



**Vat'io**

A cause de quels phénomènes naturels du cycle de l'eau, les produits chimiques utilisés dans le jardin rejoignent-ils les milieux aquatiques (plusieurs réponses possibles) ?

- 1 - L'infiltration
- 2 - L'évaporation
- 3 - Le ruissellement

Réponses : 1 et 3



**Vat'io**

Quelle est la quantité d'eau nécessaire pour l'entretien d'un golf de 9 trous ?

- 1 - 15 000 m3
- 2 - 25 000 m3
- 3 - 34 000 m3

Réponse : 2 - 25 000 m3 pour 9 trous



**Vat'io**



Patio



Clued

Patio



Clued

Patio



Clued

Patio



Clued

Patio



Clued

Patio



Clued

Patio



Clued

Patio



Clued

Patio



Clued



Combien de temps peut-on  
vivre sans boire ?

- 1 - 3 jours
- 2 - 5 jours
- 3 - 10 jours
- 4 - 1 mois

Réponse : 2 - Maximum 5 jours



Quelle est la consommation  
journalière moyenne d'eau par  
habitant en France ?

- 1 - 20 L/j
- 2 - 150 L/j
- 3 - 400 L/j

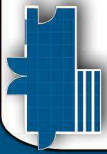
Réponse : 2 - 150 litres/jour



D'où vient l'eau de notre  
robinet ?

- 1 - De la mer
- 2 - Des rivières
- 3 - Des nappes phréatiques
- 4 - De l'eau de pluie

Réponse : 3 - En France, l'eau provient à 62 % des nappes  
phréatiques



Dans le brouillard, sous quel  
état se trouve l'eau ?

- 1 - Solide
- 2 - Gazeux
- 3 - Liquide
- 4 - Glace

Réponse : 3 - Liquide



Une fois traitée dans une station  
d'épuration, l'eau usée  
redevient potable. Vrai ou faux ?

- 1 - Vrai
- 2 - Faux

Réponse : 2 - Faux (l'eau des stations d'épuration termine dans les  
cours d'eau. Il faut que l'eau s'épure naturellement pour être de  
nouveau saine à la consommation.)



Quelle est la particularité de  
l'eau des glaciers ?

- 1 - Elle est chargée en nitrate
- 2 - Elle est salée
- 3 - Elle est déminéralisée

Réponse : 3 - Elle est déminéralisée



Après les océans, quel est le  
second réservoir d'eau de la  
planète ?

- 1 - Les glaciers
- 2 - Les lacs
- 3 - Les fleuves

Réponse : 1 - Les glaciers



L'eau douce représente sur terre

- 1 - 2,5 % de l'eau
- 2 - 50 % de l'eau
- 3 - 97,5 % de l'eau

Réponse : 1 - 2,5 % de l'eau (97,5 % est de l'eau salée)

Ha||  
Leau  
= quotidien  
Clued'eam

Ha||  
Leau  
= quotidien  
Clued'eam

Ha||  
Leau  
= quotidien  
Clued'eam

Ha||  
Leau  
= quotidien  
Clued'eam

Ha||  
Leau  
= quotidien  
Clued'eam

Ha||  
Leau  
= quotidien  
Clued'eam

Ha||  
Leau  
= quotidien  
Clued'eam

Ha||  
Leau  
= quotidien  
Clued'eam

Ha||  
Leau  
= quotidien  
Clued'eam





Haïï

Un arbre mature dans une forêt transpire :

- 1 - 50 litres d'eau par jour
- 2 - 250 litres d'eau par jour
- 3 - 500 litres d'eau par jour

Réponse : 3 - 500 litres d'eau par jour

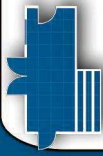


Haïï

Chaque jour, combien perd-t-on de mètres cubes d'eau par les fuites du réseau en France ?

- 1 - 580 000 m3
- 2 - 2,7 millions de m3
- 3 - 15 millions de m3

Réponse : 2 - 2,7 millions de m3 PAR JOUR



Haïï

Où vont les eaux usées ?

- 1 - Dans les égoux
- 2 - Dans les rivières
- 3 - Dans les canivaux

Réponse : 1 - Dans les égoux

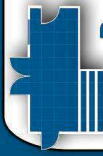


Haïï

Quelle culture française consomme le plus d'eau ?

- 1 - Le maïs
- 2 - Le blé
- 3 - La pomme de terre

Réponse : 1 - Le maïs (qui est utilisé pour l'alimentation des bovins)



Haïï

Pourquoi ne peut-on pas boire l'eau de pluie ?

- 1 - A cause de la pollution atmosphérique
- 2 - Parce qu'elle est salée
- 3 - Parce qu'elle est trop pure

Réponse : 1 - A cause de la pollution atmosphérique



Haïï

Notre cerveau est composé :

- 1 - A 25 % d'eau
- 2 - A 50 % d'eau
- 3 - A 80 % d'eau

Réponse : 3 - A 80 % d'eau



Haïï

Quel est l'aliment le plus contrôlé en France ?

- 1 - Le lait
- 2 - L'eau du robinet
- 3 - Les courgettes

Réponse : 2 - L'eau du robinet



Haïï

En France, combien importons-nous d'eau pour notre consommation quotidienne ?

- 1 - 5 %
- 2 - 25 %
- 3 - 50 %

Réponse : 3 - Nous importons 50 % de notre consommation



Haïï

Donner le nom d'une nappe d'eau souterraine

- 1 - Une nappe phréatique
- 2 - Une nappe souterraine
- 3 - Une nappe caverneuse

Réponse : 1 - Une nappe phréatique

Hall  
Leau  
= quotidien  
Clued'eam

Hall  
Leau  
= quotidien  
Clued'eam

Hall  
Leau  
= quotidien  
Clued'eam

Hall  
Leau  
= quotidien  
Clued'eam

Hall  
Leau  
= quotidien  
Clued'eam

Hall  
Leau  
= quotidien  
Clued'eam

Hall  
Leau  
= quotidien  
Clued'eam

Hall  
Leau  
= quotidien  
Clued'eam

Hall  
Leau  
= quotidien  
Clued'eam



Pour une famille de 4 personnes, il faut un ballon d'eau chaude de :

- 1 - 50 litres
- 2 - 150 litres
- 3 - 200 litres

Réponse : 3 - 200 litres pour 2 adultes et 2 enfants



La bonne température du ballon d'eau chaude, est :

- 1 - 27 °
- 2 - Entre 55 et 60 °
- 3 - Au moins 70 °

Réponse : 2 - Entre 55 et 60 °



Il vaut mieux laver la voiture :

- 1 - Chez les pompiers
- 2 - Dans une station de lavage
- 3 - Dans son jardin

Réponse : 2 - Dans une station de lavage, cela consomme moins d'eau



Quelle quantité d'eau utilise-t-on en moyenne quand on lave sa voiture chez soi ?

- 1 - 50 litres
- 2 - 250 litres
- 3 - 300 litres

Réponse : 3 - 300 litres



Quelle est la manière la plus économique pour laver sa voiture ?

- 1 - Au jet
- 2 - Avec une éponge et un seau
- 3 - A la brosse à dent

Réponse : 2 - Avec une éponge et un seau



Quel est le pourcentage de notre consommation d'eau concernant le lavage de la voiture ou l'arrosage du jardin par jour ?

- 1 - 2 %
- 2 - 6 %
- 3 - 12 %

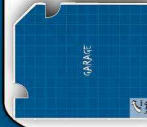
Réponse : 2 - 6 %



Quels sont les déchets que je peux mettre dans les égouts :

- 1 - La batterie de ma voiture
- 2 - Les désherbants
- 3 - L'eau qui goutte du cumulus

Réponse : 3 - L'eau qui goutte du cumulus (les autres sont à apporter à la déchetterie)



20 ans de ménage régulier avec des produits chimiques est l'équivalent :

- 1 - D'un paquet de cigarettes fumé par jour pendant 20 ans
- 2 - D'une séance de spa par semaine pendant 5 ans
- 3 - De l'utilisation d'écran pendant 5 heures/jour pendant 15 ans

Réponse : 1 - Un paquet de cigarettes fumé par jour pendant 20 ans



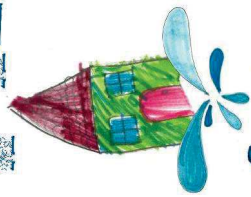
Les antigels peuvent être :

- 1 - Versés dans le lavabo
- 2 - Mis dans le tout à l'égout
- 3 - Déposés à la déchetterie

Réponse : 3 - Déposés à la déchetterie

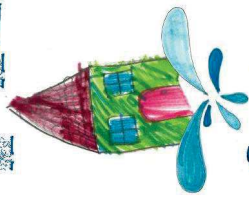


Garage



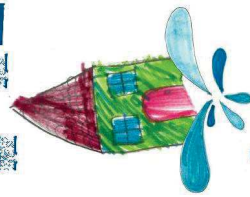
Clued'eam

Garage



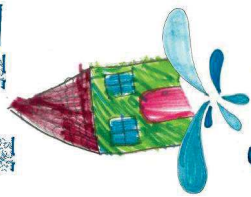
Clued'eam

Garage



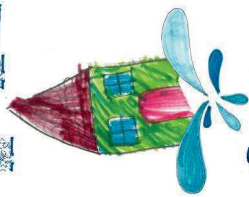
Clued'eam

Garage



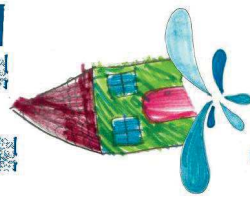
Clued'eam

Garage



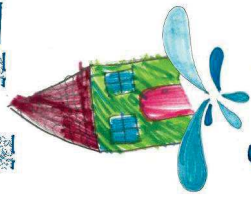
Clued'eam

Garage



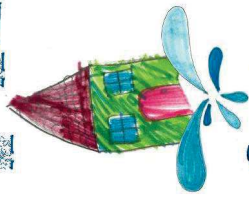
Clued'eam

Garage



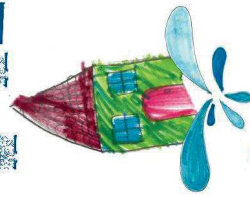
Clued'eam

Garage

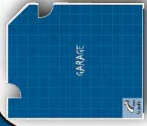


Clued'eam

Garage



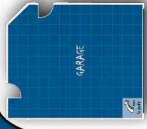
Clued'eam



Pour économiser l'eau quand on se lave les mains :

- 1 - On coupe le robinet quand on se savonne les mains
- 2 - On chante une chanson
- 3 - On fait la danse de la pluie

Réponse : 1 - On coupe le robinet



A quoi sert essentiellement l'eau que consomme une famille quotidiennement ?

- 1 - A faire la vaisselle
- 2 - A arroser le jardin
- 3 - A se laver

Réponse : 3 - A se laver (cela représente 39 % de la consommation)



Que signifie ce picto que l'on trouve sur certains produits ?



- 1 - A ne jeter que dans les rivières
- 2 - Danger pour l'environnement
- 3 - Rivière polluée, ne pas pêcher

Réponse : 2 - Danger pour l'environnement

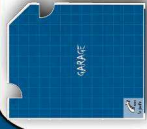


Que signifie ce picto que l'on trouve sur certains produits ?



- 1 - Produit inflammable
- 2 - Feu de bois interdit
- 3 - Feux de forêt fréquents

Réponse : 1 - Produit inflammable



Quels sont les plus gros polluants de l'eau que l'on retrouve dans le garage :

- 1 - Savon, shampoing...
- 2 - Restes de peintures, dissolvants...
- 3 - Produits d'entretien, huile de cuisine...

Réponse : 2 - Restes de peintures, dissolvants, détergents pour voiture...



A partir de 1980, tous les ménages français sont équipés :

- 1 - De l'eau courante
- 2 - D'un ordinateur portable
- 3 - D'un écran plat

Réponse : 1 - De l'eau courante

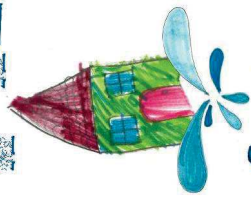


Pour déboucher le lavabo, j'utilise plutôt :

- 1 - Un déboucheur gel express à la soude
- 2 - Une ventouse
- 3 - Je fais une prière à la déesse Atezina

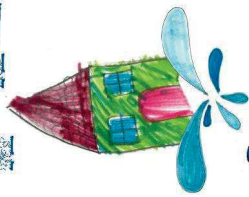
Réponse : 2 - Une ventouse

Garage



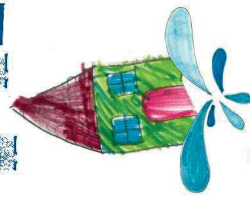
Clued'eam

Garage



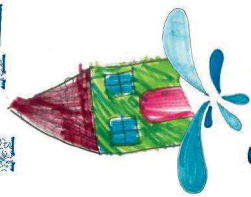
Clued'eam

Garage



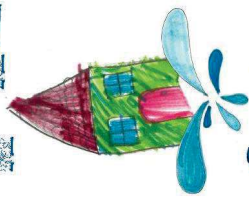
Clued'eam

Garage



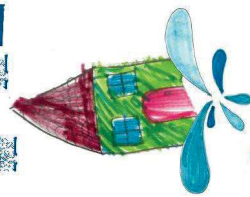
Clued'eam

Garage



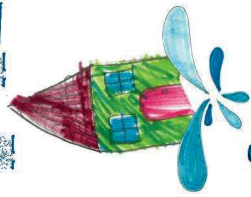
Clued'eam

Garage



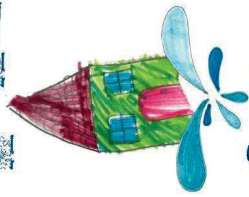
Clued'eam

Garage



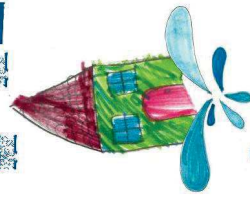
Clued'eam

Garage



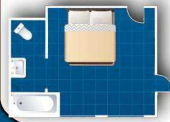
Clued'eam

Garage



Clued'eam



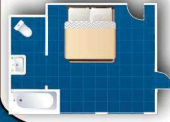


**cligimune**

Quelle quantité d'eau utilise t-on en moyenne, par jour, dans les toilettes ?

- 1 - 25 litres
- 2 - 30,5 litres
- 3 - 50 litres

Réponse : 2 - 30,5 litres



**cligimune**

Pour économiser de l'eau quand on se brosse les dents, il est préférable :

- 1 - De se broser les dents une fois par mois
- 2 - De fermer le robinet quand on se brosse les dents
- 3 - De ne pas se broser les dents

Réponse : 2 - De fermer le robinet pendant que l'on se brosse les dents

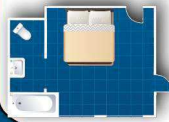


**cligimune**

Si je laisse couler l'eau pendant que je me brosse les dents, combien de litres sont utilisés ?

- 1 - 12 à 15 litres
- 2 - 24 à 30 litres
- 3 - 60 litres et plus

Réponse : 2 - 24 à 30 litres (un brossage dure 2 mn et un robinet normal débite 12 à 15 litres/minute)

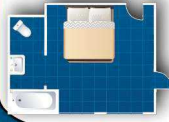


**cligimune**

Avec un mousseur sur mon robinet, quelle économie vais-je faire dans la salle de bain ?

- 1 - 20 %
- 2 - 50 %
- 3 - 66 %

Réponse : 2 - 50 %

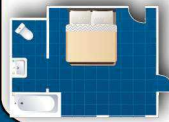


**cligimune**

Pour quelles raisons utilise t-on l'eau potable pour la chasse d'eau ?

- 1 - Pour des raisons sanitaires
- 2 - Pour des raisons techniques
- 3 - Pour des raisons écologiques

Réponse : 2 - Pour des raisons techniques

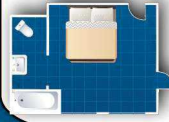


**cligimune**

Par quoi remplace t-on l'eau dans les toilettes sèches ?

- 1 - Des copeaux de bois
- 2 - Des graviers
- 3 - De la terre

Réponse : 1 - Des copeaux de bois



**cligimune**

Le 19 novembre, c'est la journée mondiale :

- 1 - Des toilettes
- 2 - De l'eau
- 3 - De la terre

Réponse : 1 - Des toilettes



**cligimune**

Quel geste permet d'économiser le plus d'eau dans la salle de bain ?

- 1 - Réparer les fuites
- 2 - Remplir complètement son lave linge
- 3 - Préférer les douches aux bains

Réponse : 1 - Réparer les fuites



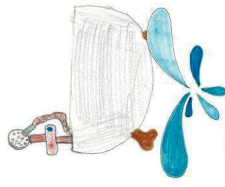
**cligimune**

Que faire quand la cuvette des toilettes n'est pas complètement nettoyée après une chasse d'eau ?

- 1 - Tirer à plusieurs reprises, la chasse d'eau
- 2 - Mettre un peu d'eau dans un verre et la faire couler doucement sur les résidus.
- 3 - Brosser le fond de la cuvette avec une brosse à toilette.

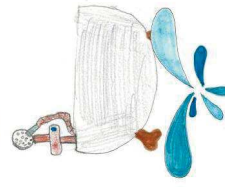
Réponse : 2 - Utiliser un verre d'eau

Chambre



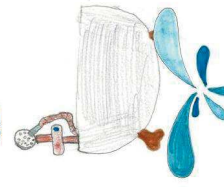
Clued'eam

Chambre



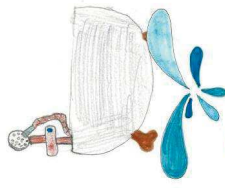
Clued'eam

Chambre



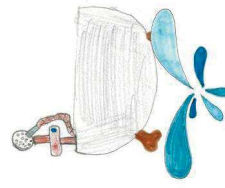
Clued'eam

Chambre



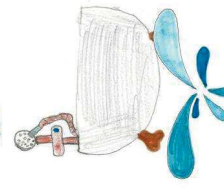
Clued'eam

Chambre



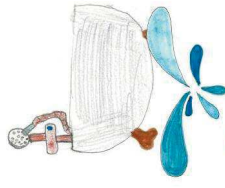
Clued'eam

Chambre



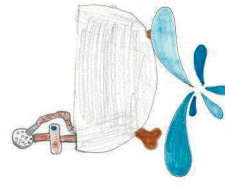
Clued'eam

Chambre



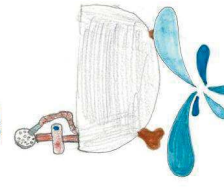
Clued'eam

Chambre



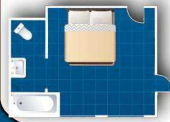
Clued'eam

Chambre



Clued'eam



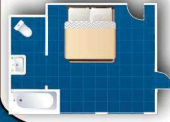


cligimune

Une baignoire consomme :

- 1 - 60 litres d'eau
- 2 - 180 litres d'eau
- 3 - 250 litres d'eau

Réponse : 2 - Entre 150 et 200 litres d'eau



cligimune

Une douche consomme :

- 1 - 20 litres d'eau
- 2 - 40 litres d'eau
- 3 - 60 litres d'eau

Réponse : 3 - Entre 60 et 80 litres d'eau

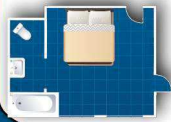


cligimune

Que peut-on faire pour économiser l'eau de la douche ?

- 1 - Se doucher à l'eau froide
- 2 - Prendre une douche écossaise
- 3 - Récupérer l'eau froide en début de douche

Réponse : 3 - Récupérer l'eau froide en début de douche

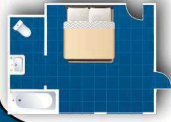


cligimune

Combien de temps doit durer une douche ?

- 1 - Aussi longtemps que l'on veut
- 2 - Le temps d'une chanson
- 3 - 2 minutes top chrono

Réponse : 2 - Le temps d'une chanson (soit 3 mn49), c'est une bonne moyenne



cligimune

Quelle quantité d'eau faut-il pour fabriquer un jean ?

- 1 - 1 500 à 2 000 litres d'eau
- 2 - 3 000 à 5 000 litres d'eau
- 3 - 7 000 à 10 000 litres d'eau

Réponse : 3 - 7 000 à 10 000 litres d'eau, soit environ 285 douches

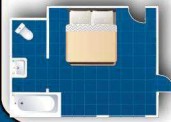


cligimune

Quelle quantité d'eau faut-il pour fabriquer un tee-shirt ?

- 1 - 500 litres d'eau
- 2 - 1 800 litres d'eau
- 3 - 2 700 litres d'eau

Réponse : 3 - 2 700 litres soit environ 70 douches

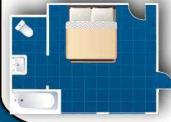


cligimune

Qu'est ce qui consomme le plus d'eau ?

- 1 - Un jean délavé
- 2 - Un jean classique
- 3 - Un tee-shirt en coton bio

Réponse : 1 - Un jean délavé



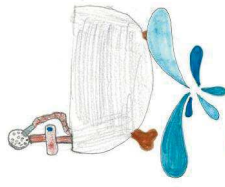
cligimune

Citer un geste économisant l'eau dans la salle de bain.

Réponse : couper l'eau quand on se brosse les dents, utiliser un verre pour se brosser les dents, savonner ses mains avant d'utiliser de l'eau pour les rincer...

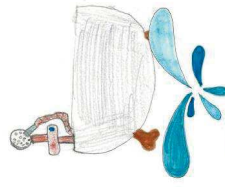


Chambre



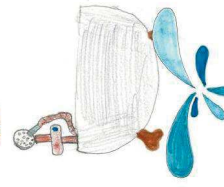
Clued'eam

Chambre



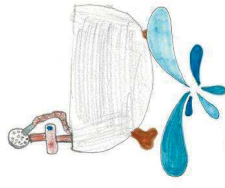
Clued'eam

Chambre



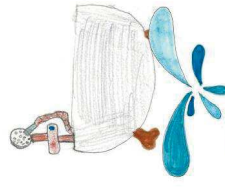
Clued'eam

Chambre



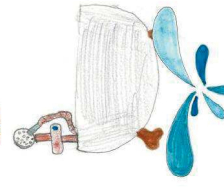
Clued'eam

Chambre



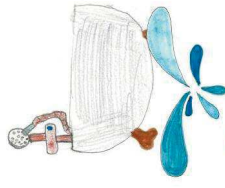
Clued'eam

Chambre



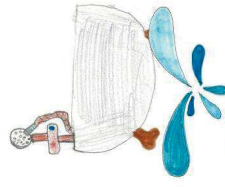
Clued'eam

Chambre



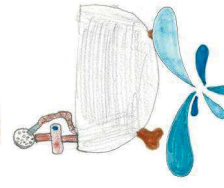
Clued'eam

Chambre

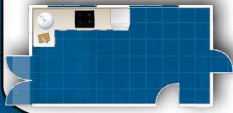


Clued'eam

Chambre



Clued'eam

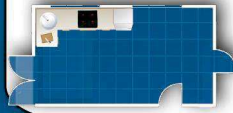


**cajisiNe**

Qu'est-ce qui consomme le plus d'eau ?

- 1 - Laver la vaisselle à la main
- 2 - Laver la vaisselle à la machine

Réponse : 1 - Laver la vaisselle à la main (42 litres contre 12 en machine)



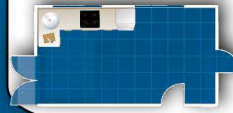
**cajisiNe**

Eau du robinet et eau en bouteille : l'une de ces affirmations est fausse.

Laquelle ?

- 1 - L'eau du robinet pollue moins que l'eau en bouteille
- 2 - L'eau du robinet est moins chère que l'eau en bouteille
- 3 - L'eau en bouteille est meilleure que l'eau du robinet pour la santé

Réponse : 3 - L'eau en bouteille n'est pas meilleure que l'eau du robinet

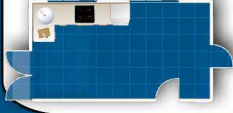


**cajisiNe**

Quel moyen puis-je utiliser pour chauffer l'eau plus rapidement dans une casserole ?

- 1 - Du poivre
- 2 - Du gros sel
- 3 - Un peu de liquide vaisselle

Réponse : 2 - En théorie, le gros sel permet d'atteindre plus vite les températures d'ébullition.



**cajisiNe**

A quoi peut servir l'eau de cuisson des pommes de terre ?

- 1 - A nettoyer le sol
- 2 - A se laver les dents
- 3 - Pour cuire les pâtes

Réponse : 1 - A nettoyer le sol



**cajisiNe**

Quel est le plat qui nécessite le plus d'eau ?

- 1 - Un cheese burger
- 2 - Un risotto au fromage
- 3 - Un gratin de courgettes à la béchamel

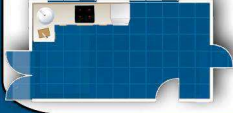
Réponse : 2 - Un risotto au fromage (à cause du riz)



**cajisiNe**

Quel objet peut remplacer une bouteille en plastique ?

Réponse : une gourde, un pichet...



**cajisiNe**

Avec un mousseur sur mon robinet, quelle économie vais-je faire dans la cuisine ?

- 1 - 20 %
- 2 - 50 %
- 3 - 80 %

Réponse : 2 - 50 %



**cajisiNe**

Quel accessoire puis-je utiliser pour chauffer l'eau plus rapidement dans une casserole ?

- 1 - Un couvercle
- 2 - Une chaussette
- 3 - Une cuillère

Réponse : 1 - Un couvercle



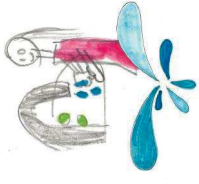
**cajisiNe**

Combien faut-il de litres d'eau pour laver une salade ? Une réponse est fausse, laquelle ?

- 1 - Au moins 25 litres
- 2 - Pas beaucoup car j'utilise l'eau de lavage des tomates
- 3 - Moins que ce qu'il a fallu pour laver une salade en sachet

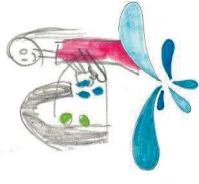
Réponse : 1 - 25 litres

**cuisi**me



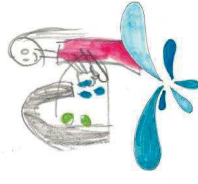
Clued'eam

**cuisi**me



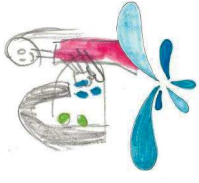
Clued'eam

**cuisi**me



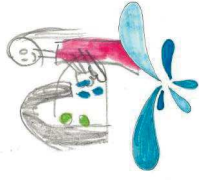
Clued'eam

**cuisi**me



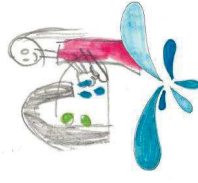
Clued'eam

**cuisi**me



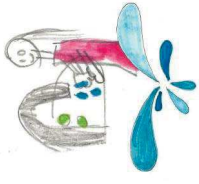
Clued'eam

**cuisi**me



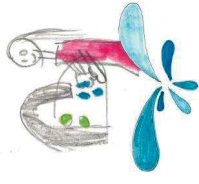
Clued'eam

**cuisi**me



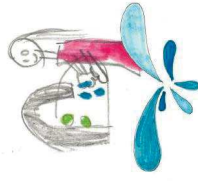
Clued'eam

**cuisi**me



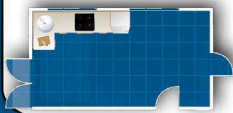
Clued'eam

**cuisi**me



Clued'eam



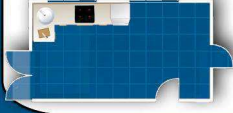


**culisine**

Le pain est composé :

- 1 - A 30 % d'eau
- 2 - A 50 % d'eau
- 3 - A 70 % d'eau

Réponse : 1 - A 30 % d'eau



**culisine**

Que fait on avec la vieille eau de la carafe ?

- 1 - On la jette car elle est pleine de bactéries
- 2 - On la boit
- 3 - On la donne aux plantes

Réponse : 3 - On la donne aux plantes

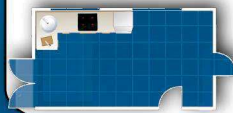


**culisine**

Combien doit-on consommer de litres d'eau par jour ?

- 1 - 1 litre
- 2 - 1,5 litres
- 3 - 2,5 litres

Réponse : 3 - 2,5 litres d'eau (1,5 en buvant et 1 en mangeant)



**culisine**

Combien utilise-t-on d'eau en moyenne dans la cuisine (vaisselle et cuisine) ?

- 1 - 14 litres / jour
- 2 - 26 litres / jour
- 3 - 35 litres / jour

Réponse : 2 - 26 litres / jour



**culisine**

Combien d'eau faut-il pour fabriquer un kilo de sucre blanc ?

- 1 - 12 litres
- 2 - 120 litres
- 3 - 1200 litres

Réponse : 2 - 120 litres



**culisine**

Les légumes sont composés :

- 1 - A 40 % d'eau
- 2 - A 60 % d'eau
- 3 - A 80 % d'eau

Réponse : 3 - A 80 % d'eau



**culisine**

La viande est composée :

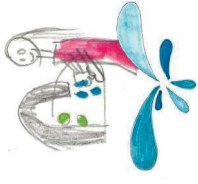
- 1 - A 50 % d'eau
- 2 - A 65 % d'eau
- 3 - A 80 % d'eau

Réponse : 2 - A 65 % d'eau



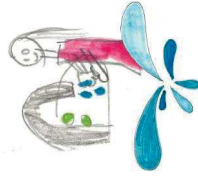
**culisine**

**cuisi**me



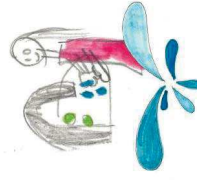
Clued'eam

**cuisi**me



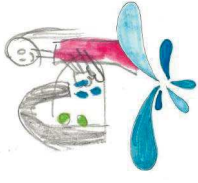
Clued'eam

**cuisi**me



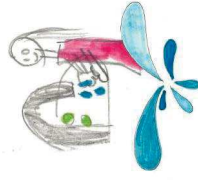
Clued'eam

**cuisi**me



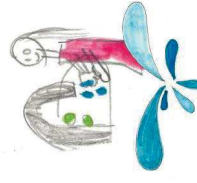
Clued'eam

**cuisi**me



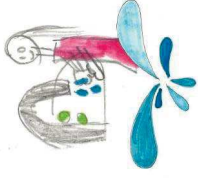
Clued'eam

**cuisi**me



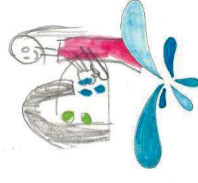
Clued'eam

**cuisi**me



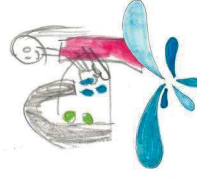
Clued'eam

**cuisi**me

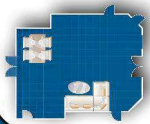


Clued'eam

**cuisi**me



Clued'eam



សាលា  
ស្ថានភាព  
សិស្ស

L'eau captée dans les nappes  
phréatiques est-elle potable ?

- 1 - Vrai
- 2 - Faux

Réponse : 2 - Faux, elle doit subir un traitement pour devenir potable

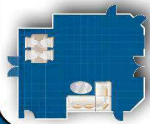


សាលា  
ស្ថានភាព  
សិស្ស

Quelle proportion de la surface de  
la terre est recouverte d'eau  
(océans, mers, lacs, rivière...)?

- 1 - 72 %
- 2 - 80 %
- 3 - 93 %

Réponse : 1 - 72 %



សាលា  
ស្ថានភាព  
សិស្ស

Dans l'atmosphère, en moyenne,  
combien de temps stagne l'eau avant  
de reprendre son cycle vers les mers et  
les océans ?

- 1 - 8 jours
- 2 - 59 semaines
- 3 - 17 ans

Réponse : 1 - 8 jours

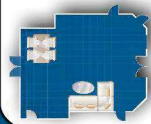


សាលា  
ស្ថានភាព  
សិស្ស

Dans un lac, en moyenne, combien de  
temps stagne l'eau avant de reprendre  
son cycle vers les mers et les océans ?

- 1 - 8 jours
- 2 - 59 semaines
- 3 - 17 ans

Réponse : 3 - 17 ans



សាលា  
ស្ថានភាព  
សិស្ស

En France, d'où provient  
majoritairement l'eau du robinet ?

- 1 - Des eaux souterraines
- 2 - Des eaux superficielles (lac,  
rivière...)

Réponse : 1 - 62 % des eaux souterraines



សាលា  
ស្ថានភាព  
សិស្ស

Le brouillard, c'est de l'eau  
à l'état

- 1 - Liquide
- 2 - Gazeux
- 3 - Solide

Réponse : 1 - Liquide

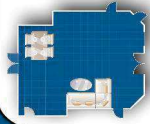


សាលា  
ស្ថានភាព  
សិស្ស

Est-ce que les arbres transpirent ?

- 1 - Vrai
- 2 - Faux

Réponse : 1 - Vrai (toutes les plantes transpirent et rejettent de la vapeur)

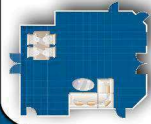


សាលា  
ស្ថានភាព  
សិស្ស

Quel pourcentage de l'eau  
contenue dans l'atmosphère,  
provient des océans et des mers ?

- 1 - 55 %
- 2 - 78 %
- 3 - 90 %

Réponse : 3 - 90 %



សាលា  
ស្ថានភាព  
សិស្ស

Comment se forme un nuage  
(plusieurs réponses possibles) ?

- 1 - Evaporation
- 2 - Condensation
- 3 - Pluie
- 4 - Air

Réponses : 1 et 2



salon  
salle a manger  
Clued'eau

salon  
salle a manger  
Clued'eau

salon  
salle a manger  
Clued'eau

salon  
salle a manger  
Clued'eau

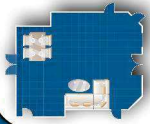
salon  
salle a manger  
Clued'eau

salon  
salle a manger  
Clued'eau

salon  
salle a manger  
Clued'eau

salon  
salle a manger  
Clued'eau

salon  
salle a manger  
Clued'eau



សាលា  
ស្ថានភាព  
សិស្ស

Combien y a-t-il d'étapes  
dans le cycle de l'eau ?

- 1 - 4
- 2 - 5
- 3 - 7

Réponse : 3 - 7 étapes : L'évaporation, la transpiration, la  
condensation, les précipitations, le ruissellement, l'infiltration et  
la circulation souterraine

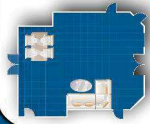


សាលា  
ស្ថានភាព  
សិស្ស

Que fait un nuage  
quand il est plein ?

- 1 - Condensation
- 2 - Précipitation
- 3 - Infiltration
- 4 - Evaporation

Réponse : 2 - Précipitation



សាលា  
ស្ថានភាព  
សិស្ស

Les volcans en activité crachent  
de la lave et des cendres. Ils  
crachent aussi de l'eau.

- 1 - Vrai
- 2 - Faux

Réponse : 1 - Vrai

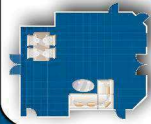


សាលា  
ស្ថានភាព  
សិស្ស

Dans le cycle de l'eau, la  
condensation succède :

- 1 - Au ruissellement
- 2 - A l'évaporation
- 3 - Aux précipitations

Réponse : 2 - A l'évaporation



សាលា  
ស្ថានភាព  
សិស្ស

L'eau sale, une fois traitée dans une  
station d'épuration, est :

- 1 - Rejetée dans le cours d'eau
- 2 - Redistribuée dans les habitations
- 3 - Mise en réserve dans les  
châteaux d'eau

Réponse : 1 - Rejetée dans les cours d'eau



សាលា  
ស្ថានភាព  
សិស្ស

À quelle température l'eau  
parvient-elle à ébullition sur Terre ?

- 1 - 80 °C
- 2 - 100 °C
- 3 - 130 °C

Réponse : 2 - L'eau bout à 100 °C



សាលា  
ស្ថានភាព  
សិស្ស

Lorsque l'eau passe de l'état  
liquide à l'état solide par  
refroidissement, c'est :

- 1 - La condensation
- 2 - La fusion
- 3 - La congélation

Réponse : 3 - La congélation



សាលា  
ស្ថានភាព  
សិស្ស

salon  
salle a manger  
Clued'eau

salon  
salle a manger  
Clued'eau

salon  
salle a manger  
Clued'eau

salon  
salle a manger  
Clued'eau

salon  
salle a manger  
Clued'eau

salon  
salle a manger  
Clued'eau

salon  
salle a manger  
Clued'eau

salon  
salle a manger  
Clued'eau

salon  
salle a manger  
Clued'eau





Citer un exemple de l'utilisation que l'on peut faire avec l'eau récupérée du sèche-linge.

*Attention, l'eau récupérée du sèche linge est déminéralisée. Elle doit être filtrée avant utilisation et ne doit surtout pas être bue !*

*Utilisations : repassage, ménage, plante, nettoyage voiture, chasse d'eau...*



Combien de litres d'eau en moyenne consomme une lessive ?

- 1 - 50 litres
- 2 - 100 litres
- 3 - 120 litres

Réponse : 1 - 50 litres



Dans quel cas faut-il fermer l'arrivée générale de l'eau ?

- 1 - Quand on part en vacances
- 2 - Quand on veut prendre un bain chaud
- 3 - Quand on est en période de sécheresse

Réponse : 1 - Quand on part en vacances



Pour utiliser au mieux le lave linge, il faut :

- 1 - Le remplir au minimum
- 2 - Le remplir à moitié
- 3 - Le remplir au maximum de linge

Réponse : 3 - Le remplir au maximum de linge



Combien de lessives fait-on par an, en moyenne, pour une famille de 4 personnes ?

- 1 - 160
- 2 - 205
- 3 - 230

Réponse : 3 - 230 lessives



Une goutte d'eau qui tombe toutes les 2 secondes, représente :

- 1 - 0,5 litre par jour
- 2 - 2 litres par jour
- 3 - 9 litres par jour

Réponse : 3 - 9 litres par jour



Quelle est la température idéale pour un linge propre et non abîmé :

- 1 - 30 degrés
- 2 - 40 degrés
- 3 - 60 degrés

Réponse : 2 - Laver à 40 degrés suffit dans beaucoup de cas.



Quelle est la pollution générée par une machine à laver (plusieurs réponses possibles) ?

- 1 - 1900 microfibres par vêtement se retrouvent dans les eaux usées
- 2 - Les tensioactifs de la lessive industrielle polluent l'eau
- 3 - Aucune lessive n'est biodégradable

Réponse : Les 3 réponses sont exactes

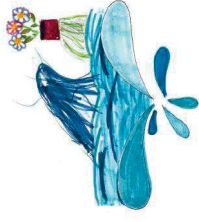


Je peux utiliser la cendre de bois de ma cheminée pour laver mon linge ?

- 1 - Vrai
- 2 - Faux

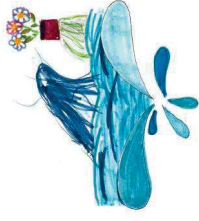
Réponse : 1 - Vrai (la cendre est riche en potasse, bien connue pour ses pouvoirs nettoyants)

Buanderie



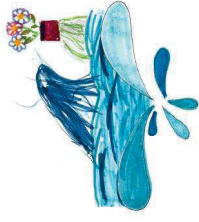
Clued'eam

Buanderie



Clued'eam

Buanderie



Clued'eam

Buanderie



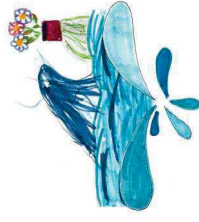
Clued'eam

Buanderie



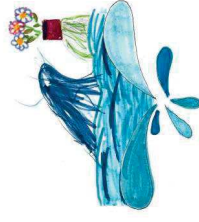
Clued'eam

Buanderie



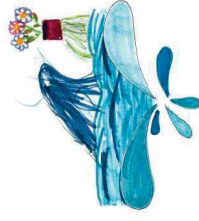
Clued'eam

Buanderie



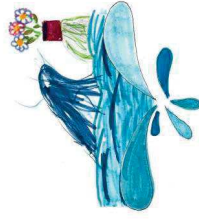
Clued'eam

Buanderie



Clued'eam

Buanderie



Clued'eam



Pour rendre les vêtements plus doux, je peux utiliser

- 1 - Du beurre
- 2 - Du vinaigre blanc
- 3 - De la confiture d'oranges

Réponse : 2 - Du vinaigre blanc



Lorsqu'on utilise un lave linge, quel est le programme qui va être le plus économique en eau ?

- 1 - Programme court
- 2 - Programme long avec prélavage
- 3 - Programme éco

Réponse : 3 - Programme éco



Combien de litres d'eau, une machine à laver, consomme t-elle en moyenne ?

- 1 - 50 litres
- 2 - 80 litres
- 3 - 110 litres

Réponse : 2 - 80 litres



Je suis le fruit d'un arbre indien contenant de la saponine et je peux être utilisé comme lessive naturelle. Qui suis-je ?

Réponse : Les noix de lavage (elles sont issues de "l'arbre à savon" et sont utilisées par les indiens depuis très très longtemps)



Il toujours utiliser la fonction "prélavage" de la machine à laver ?

- 1 - Vrai
- 2 - Faux

Réponse : 2 - Faux (cette fonction consomme beaucoup d'eau)



Comment nettoyer une tâche d'encre sur du coton ?

- 1 - Avec du sel
- 2 - Avec du poivre
- 3 - Avec du vinaigre blanc

Réponse : 3 - Avec du vinaigre blanc



Quel est le nom du label apposé sur les produits respectueux de l'environnement ?

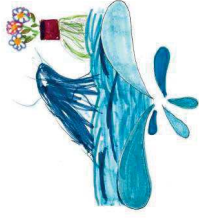
- 1 - Ecolabel
- 2 - Biolabel
- 3 - Naturolabel

Réponse : 1 - Ecolabel



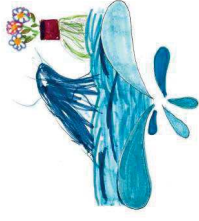


Buanderie



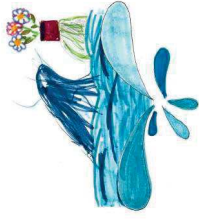
Clued'eam

Buanderie



Clued'eam

Buanderie



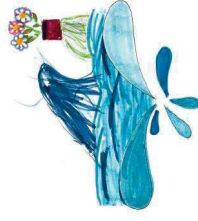
Clued'eam

Buanderie



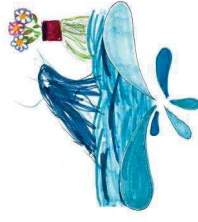
Clued'eam

Buanderie



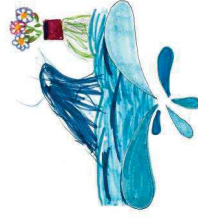
Clued'eam

Buanderie



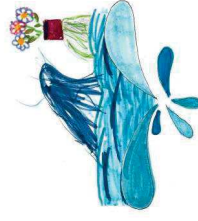
Clued'eam

Buanderie



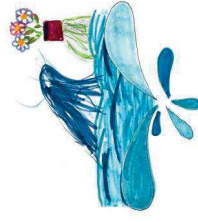
Clued'eam

Buanderie



Clued'eam

Buanderie



Clued'eam